



Schule an der Dahme  
Integrierte Sekundarschule mit  
gymnasialer Oberstufe  
Klassen 7-13

2017:  
25 Jahre  
Schule an der  
Dahme



Logo durch  
Wettbewerb  
entstanden

## 2 Standorte

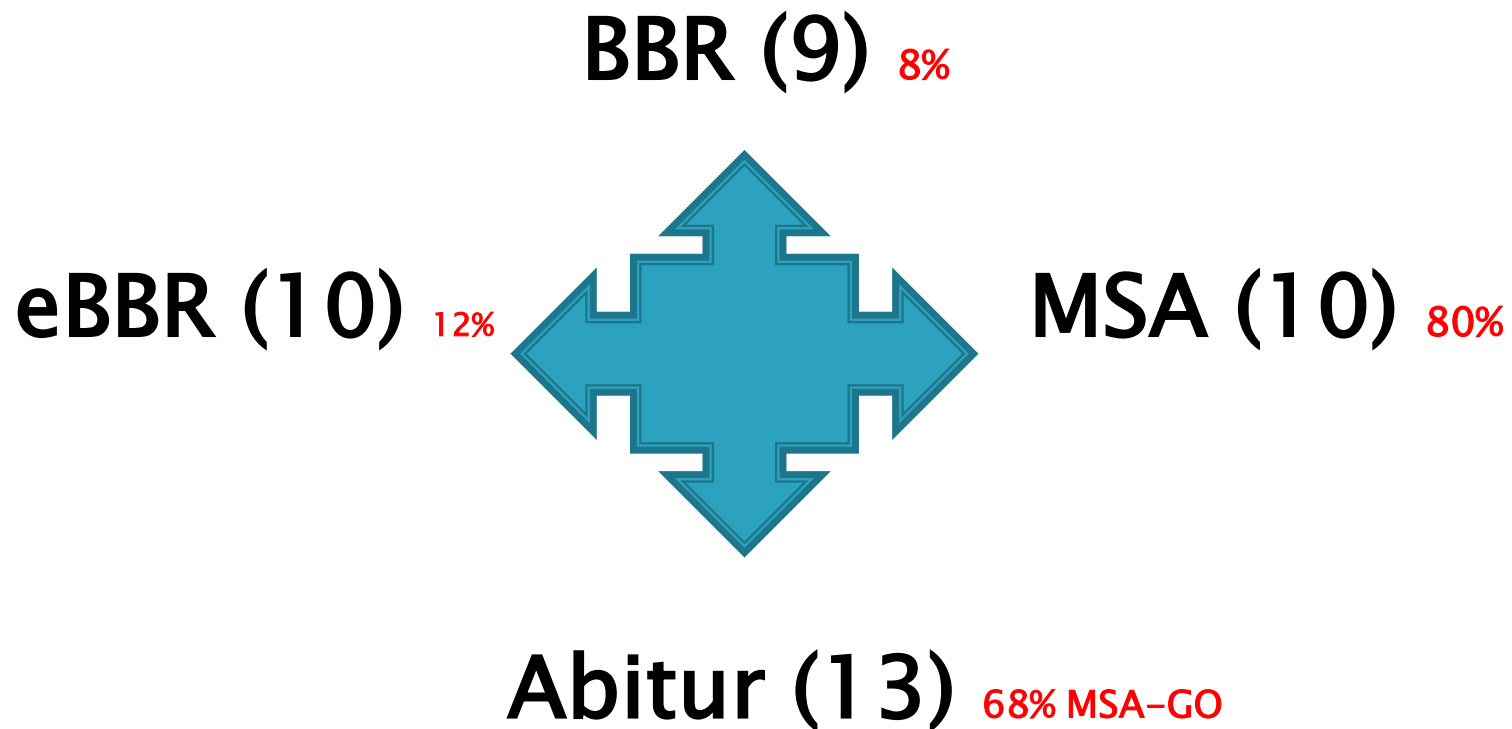
Integrierte  
Sekundarschule  
(Glienicke Straße)

Produktives Lernen  
(Lobitzweg)

ab 2006: ISS  
seit 2013: neue  
Profilierung  
seit 2016: gymnasiale  
Oberstufe

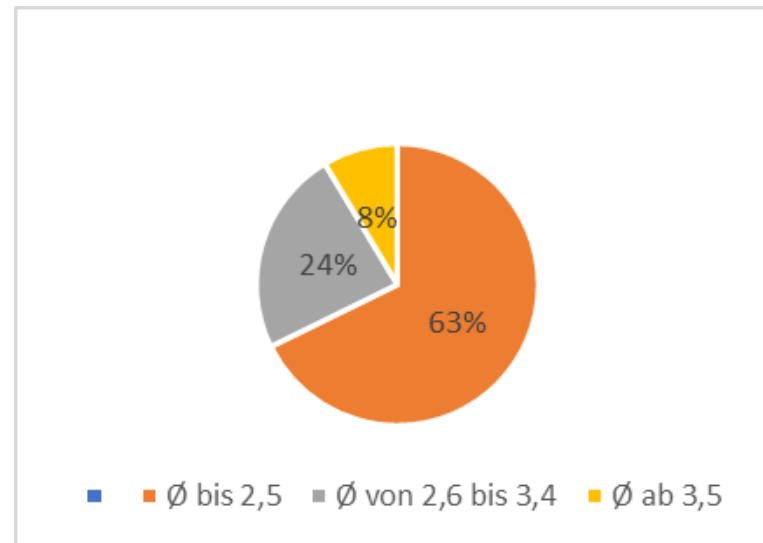
1992 als  
Hauptschule  
entstanden

# Wir ermöglichen alle Abschlüsse!



# Klassenprinzip im Klassenraum

- ▶ Klassenstärke 26 SuS
- ▶ De, Ma, En, GeWi im Klassenraum (Sp, BK, WPU, Bio... = Fachraum)
- ▶ Klassenleitung = 2 KuK
- ▶ Zusammensetzung (7. Klasse 2022)



# So sieht eine Unterrichtswoche aus:

Klingelfreier Tagesablauf im vorrangigen 80 Minutenblöcken (am Beispiel der 7a)

	<b>Montag</b>	<b>Dienstag</b>	<b>Mittwoch</b>	<b>Donnerstag</b>	<b>Freitag</b>
08.30-09.10	Ma *	Ma	Eth *	D *	WPU
09.10-09.50	Ma *	WAT	Eth *	D *	WPU
09.50-10.10					
10.10-10.50	D *	WAT	Ph/Ch	Bio	WPU
10.50-11.30	D *	WAT	Ph/Ch	Bio	Mu *
11.30-11.40					
11.40-12.20	E *	Sp *	ITG	GeWi *	E
12.20-12.50					
12.50-13.30	E *	Sp *	Ma	GeWi *	Sp
13.30-14.10	AG	AG	Ma	Lernzeit	Klassenrat
bis 14.40	AG	AG	AG	Lernzeit	AG

# Standbeine der Schule an der Dahme

## praxisnahes Lernen

- ✓ Betriebspraktika (8./9.)
- ✓ Praxistag als WPU Kurs
- ✓ Schulische Projektarbeit

## Sport

- ✓ Sportkurse 9/10
- ✓ AG's
- ✓ Wettkämpfe

## Darstellendes Spiel

- ✓ Darstellendes Spiel
- ✓ Jugend debattiert ab 2019



# Darstellendes Spiel (Theater)



# Sport

- ▶ Skikurs der 9.Klassen im Januar



Hotel Alpenkönig Seefeld Österreich



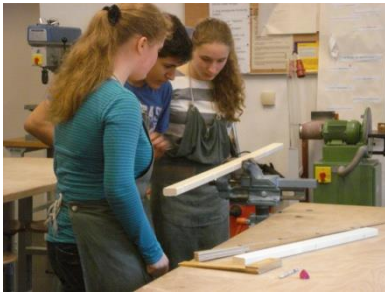
- ▶ Wettkampfbeteiligung
- ▶ Pausensport
- ▶ Sportkurse 9/10
- ▶ Skikurse 11. Klassen





# Praxisnahes Lernen

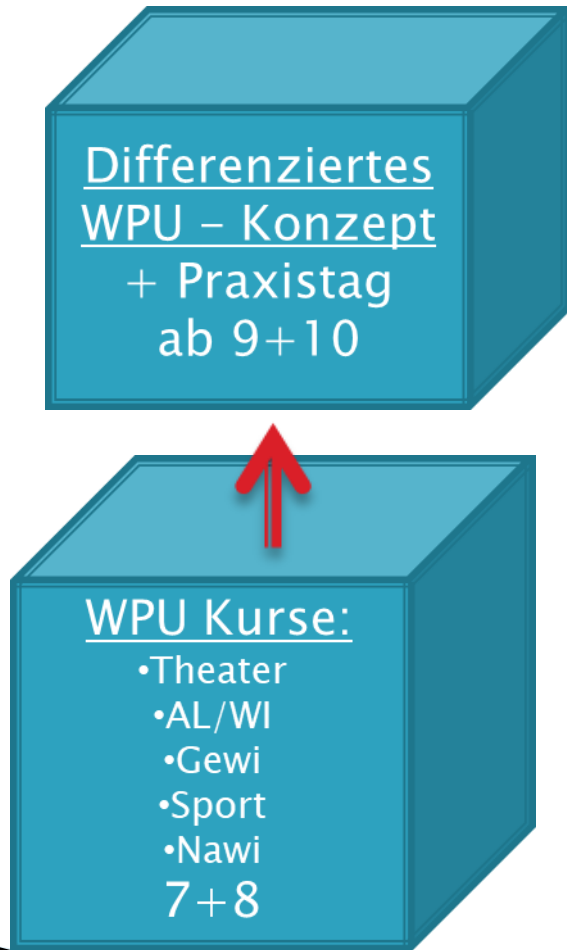
## ▶ WAT 7+8



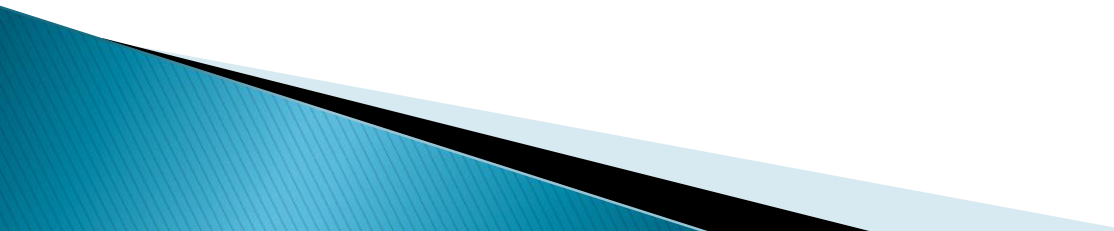
## ▶ Praxistag 9+10 als ein WPU-Baustein



# WPU in den Doppeljahrgängen 7/8 und 9/10



# Möglichkeiten der Differenzierung und Förderung

- ❖ Binnendifferenzierung (im Klassenverband, oft auch 2 Lk)
  - ❖ Jahrgangs- und schulübergreifende Projekte
  - ❖ Teilungsunterricht und Doppelsteckung
  - ❖ Lernzeit (einmal in der Woche) als selbstorganisiertes Lernen
  - ❖ Kooperationspartner (Studienkreis, MAK Nachhilfe)
  - ❖ Heureka/Känguru (Mathe, NAWI, GEWI)
  - ❖ Sportfeste und Wettkämpfe
  - ❖ seit 2023/24 Begabtenförderung
  - ❖ Zusätzliche Lernangebote über itslearning Plattform
- 

# Wir arbeiten mit dem Lernmanagementsystem



- in den letzten Monaten die technischen und verwaltungstechnischen Grundlagen geschaffen
- regelmäßige Schulungen der Lehrkräfte
- 4 Digitale Tage mit Videokonferenzen und Aufgaben
- für die neuen 7. Klassen dann die Einverständniserklärungen wichtig

# Zusätzliche Informationen

1. Arbeitsgemeinschaften
  2. Offener Ganzttag
  3. Blockunterricht
  4. Schulsozialarbeit
  5. Essenversorgung
  6. BUT (Berlin-Pass)



# Organisatorisches

- ▶ Beratungsgespräche der Grundschulen (bis Januar)
- ▶ Anmeldezeitraum: 20.02. – 28.02.2024  
Förderprognose + Anmeldebogen  
ab 26.01.2024 Termine online buchen
- ▶ Tag der offenen Tür am 25.01.2024 (ab 17.00 Uhr)
- ▶ Bescheide zentral am 14.06.2024
- ▶ [vetter@dahmeschule.de](mailto:vetter@dahmeschule.de)